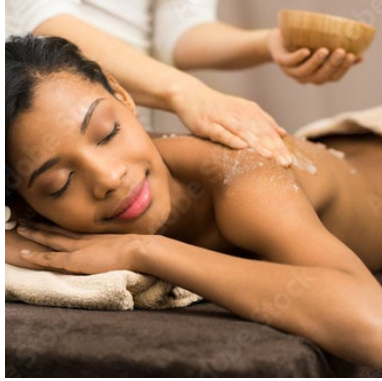


FORMATION GOMMAGE & ENVELOPPEMENT



🕒 **Durée :** 14 h - 2 jours

💶 **Tarif :** 490 € H.T.

💶 **Acompte inscription :** 147 € H.T.

Prérequis pédagogique :
Débutant. Avoir plus de 18 ans.
Avoir un intérêt dans les métiers du « toucher ».

Méthodes & moyens pédagogiques :
Matériel mis à disposition du stagiaire :

- table
- film d'enveloppement
- serviettes
- 1 string jetable
- chaussons jetables
- 1 peignoir jetable
- gommage corps
- douche
- livret de formation

Matériel fourni par le stagiaire :

- cahier
- stylo

Déroulement du stage :
Formation en présentiel collectif

Présentation

Le gommage et l'enveloppement sont des soins corps complémentaires qui subliment la peau et offrent un moment de bien-être.

- Le gommage exfolie en douceur, éliminant les cellules mortes pour une peau lisse et éclatante.
 - L'enveloppement, à base d'argile, d'algues ou d'huiles, hydrate, détoxifie et apaise le corps tout en favorisant la relaxation profonde.
- Ces soins sont idéaux pour revitaliser la peau et détendre l'esprit.

Objectifs pédagogiques

- Apprendre les techniques professionnelles de gommage corporel et d'enveloppement.
- Découvrir les bienfaits et les produits adaptés à chaque type de soin.
- Maîtriser un protocole complet pour offrir un soin relaxant et revitalisant.

Programme

JOUR 1 : Gommage corporel

Matin (9h00 - 12h30)

1. Introduction au gommage corporel :

- Rôle et bienfaits du gommage (exfoliation, stimulation de la circulation, préparation de la peau).
- Présentation des produits exfoliants (gommages au sel, au sucre, naturels ou aromatiques).
- Précautions d'usage et contre-indications.

2. Techniques de base :

- Préparation du poste de travail et hygiène.
- Mouvements spécifiques pour un gommage efficace et agréable.
- Zones prioritaires et sensibilité de la peau.

Après-midi (13h30 - 17h00)

3. Pratique supervisée :

- Réalisation d'un gommage corporel complet sur binôme ou modèle.
- Ajustement des techniques selon le type de peau et les besoins du client.

4. Introduction au massage bien-être :

- Conseils pour combiner le gommage avec d'autres rituels bien-être (massage, enveloppement).

FORMATION GOMMAGE & ENVELOPPEMENT

Lieu du stage :
FORMABEAUTY
79, impasse la Provençale
83500 LA SEYNE-SUR-MER

Je m'inscris

JOUR 2 : Enveloppement corporel

Matin (9h00 - 12h30)

1. Introduction à l'enveloppement corporel :

- Bienfaits de l'enveloppement (hydratation, détox, relaxation).
- Différents types d'enveloppements : argile, algues, huiles chaudes, crèmes spécifiques.
- Préparation du corps après un gommage.

2. Protocole de base :

- Application uniforme des produits.
- Techniques pour optimiser la pénétration des actifs (effet occlusif, chaleur).
- Temps de pause et confort du client.

Après-midi (13h30 - 17h00)

3. Pratique supervisée :

- Réalisation d'un enveloppement complet sur modèle.
- Gestion du temps et personnalisation du soin.

4. Protocole complet et certification :

- Réalisation d'un soin combiné (gommage + enveloppement).
- Évaluation pratique et retour d'expérience.
- Délivrance du certificat de formation.

Inclus dans la formation

- Supports pédagogiques détaillés (protocole écrit, fiches techniques).
- Produits fournis : gommages, argiles, algues, huiles.
- Accompagnement post-formation pour vos premières prestations.

Évaluation des stagiaires

- Bilan individuel pour chaque stagiaire.
- Remise de l'attestation de formation.

Nature de la sanction de l'action de formation

Certificat de formation remis en fin de stage après réussite de l'examen.

FORMATION GOMMAGE & ENVELOPEMENT

Délai d'accès à la formation

48 heures pour une réponse suite à une demande de formation.

Formatrice : Mme Sahbia GARBAA

Mme Sahbia GARBAA, de formation initiale CAP esthétique, a dirigé pendant 16 ans un institut de beauté et spa. Depuis 2005, elle s'est formée régulièrement aux différentes techniques esthétiques (restructuration des sourcils, micro-pigmentation manuelle, maquillage professionnel, formation aux produits de marques, Pro Extencils, prothésiste ongulaire, etc.) et elle a elle-même formé une quinzaines d'apprenties dans le domaine de l'esthétique.

Elle est reconnue en tant que professionnelle experte dans son domaine et elle est sollicitée régulièrement pour donner des formations. Mme Sahbia Garbaa est

Modalité d'inscription à la formation

Inscription via le formulaire contact du site Internet :

<https://www.forma-beauty.fr/index.php/a-propos/contact/>

Réponse sous 48 heures.

Accès aux personnes à mobilité réduite



Notre engagement lors de l'inscription

- Le centre fournit un questionnaire afin d'évaluer au mieux le handicap du candidat.
- Par la suite, si nous avons la capacité de nous adapter au handicap du candidat, nous procéderons à l'inscription.

Contactez Mme Sahbia GARBAA au 06 37 12 13 51