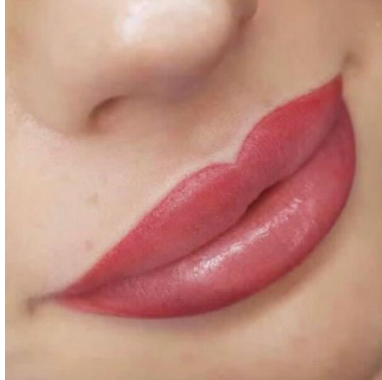


FORMATION CANDY LIPS (LÈVRES SEMI-PERMANENTES)



🕒 **Durée :** 14 h - 2 jours

💰 **Tarif :** 680 € H.T.

💰 **Acompte inscription :** 204 € H.T.

Prérequis pédagogique :

Avoir suivi la formation maquillage permanent module complet
Avoir suivi la formation Hygiène & Salubrité de l'A.R.S.

Méthodes & moyens pédagogiques :

Matériel mis à disposition du stagiaire :

- table
- modèle
- dermatographe électrique
- produits nécessaires
- livret de formation
- paper board, USB

Matériel fourni par le stagiaire :

- cahier
- stylo

Déroulement du stage :

Formation en présentiel collectif

Lieu du stage :

FORMABEAUTY
79, impasse la Provençale
83500 LA SEYNE-SUR-MER

Présentation

La dermopigmentation est une technique de maquillage permanent impliquant l'introduction de pigments dans la peau grâce à une aiguille guidée par un appareil nommé le dermatographe.

Cette technique implique une grande dextérité de la part du praticien et présente l'avantage de mettre en valeur de manière naturelle les traits du visage pour une durée variable entre 3 et 5 ans.

Contour simple, voilage dégradé, remplissage.

Objectifs pédagogiques

- Maîtriser la technique Candy Lips pour des lèvres semi-permanentes naturelles et esthétiques.
- Créer un effet dégradé subtil et harmonieux.
- Gérer les pigments et leur application en fonction des besoins et des types de peau.
- Assurer une hygiène irréprochable et respecter les normes de sécurité.

Programme

Jour 1 : Théorie et Techniques de Base

Matin : (9h00 - 12h30)

1. Accueil et introduction (30 minutes)

- Présentation des objectifs de la formation.
- Introduction au style Candy Lips : effet dégradé et naturel.
- Présentation du matériel, des pigments, et des outils nécessaires.

2. Théorie : Bases du maquillage semi-permanent des lèvres (2 heures)

- Anatomie et structure des lèvres.
- Hygiène, sécurité, et contre-indications.
- Gestion des pigments et choix des couleurs adaptés à chaque type de peau.

Après-midi : (13h30 - 17h00)

3. Démonstration et initiation à la technique Candy Lips (3h30)

- Préparation des lèvres (design et symétrie).
- Démonstration du formateur : application des pigments pour un effet dégradé.
- Pratique sur peau synthétique pour maîtriser les gestes de base.

Jour 2 : Pratique Avancée et Modèle Réel

Matin : (9h00 - 12h30)

1. Retour sur la pratique du jour 1 (1 heure)

- Analyse des travaux réalisés sur peau synthétique.
- Questions/réponses avec le formateur.

FORMATION CANDY LIPS (LÈVRES SEMI-PERMANENTES)

Je m'inscris

2. Pratique avancée sur peau synthétique (2h30)

- Techniques pour créer un effet Candy Lips précis et harmonieux.
- Travail sur les transitions et les dégradés subtils.

Après-midi : (13h30 - 17h00)

3. Pratique sur modèle réel (3h30)

- Réalisation complète d'un maquillage semi-permanent des lèvres sur un modèle.
- Supervision et retours personnalisés du formateur.

4. Validation et conclusion (30 minutes)

- Évaluation des compétences acquises.
- Remise de l'attestation de formation.

Modalité d'évaluation

Contrôle continu tout au long de la formation et examen avec grille d'évaluation lors de la mise en situation finale.

FORMATION CANDY LIPS (LÈVRES SEMI-PERMANENTES)

Nature de la sanction de l'action de formation



Certificat de formation remis en fin de stage après réussite de l'examen.

Délai d'accès à la formation

48 heures pour une réponse suite à une demande de formation.

Formatrice : Mme Sahbia GARBAA

Mme Sahbia GARBAA, de formation initiale CAP esthétique, a dirigé pendant 16 ans un institut de beauté et spa. Depuis 2005, elle s'est formée régulièrement aux différentes techniques esthétiques (restructuration des sourcils, micro-pigmentation manuelle, maquillage professionnel, formation aux produits de marques, Pro Extencils, prothésiste onguulaire, etc.) et elle a elle-même formé une quinzaine d'apprenties dans le domaine de l'esthétique.

Elle est reconnue en tant que professionnelle experte dans son domaine et elle est sollicitée régulièrement pour donner des formations. Mme Sahbia Garbaa est soumise aux dispositions pénales relatives au secret professionnel dans le cadre des prestations effectuées pour ses clients.

Modalité d'inscription à la formation

Inscription via le formulaire contact du site Internet :

<https://www.forma-beauty.fr/index.php/a-propos/contact/>

Réponse sous 48 heures.

Accès aux personnes à mobilité réduite

Notre engagement lors de l'inscription

- Le centre fournit un questionnaire afin d'évaluer au mieux le handicap du candidat.
- Par la suite, si nous avons la capacité de nous adapter au handicap du candidat, nous procéderons à l'inscription.

Contactez Mme Sahbia GARBAA au 06 37 12 13 51